

Einbauanleitung Mini-Schnurwickler, Art. Nr. 08 44 01 / 08 74 01



ACHTUNG!

Die Federdose ist gespannt! Verletzungsgefahr!

Gehen Sie beim Schnureinzug in der beschriebenen Reihenfolge vor.

Schnureinzug und Schnurwechsel dürfen nur von qualifizierten Fachbetrieben ausgeführt werden!

Bitte verwenden Sie SELVE-Schnüre Ø 4mm bzw. 4,5mm.

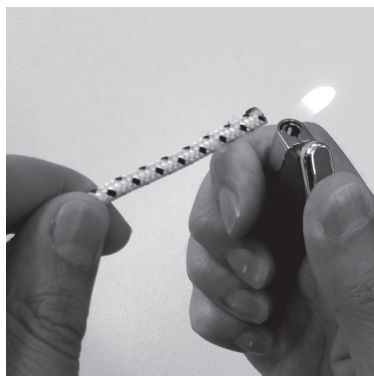
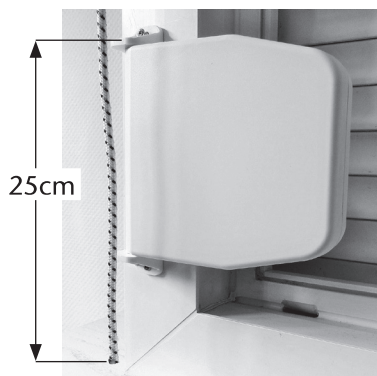
Werden Schnüre anderer Hersteller eingesetzt sind Funktion und Einzugsverhalten vorher zu testen.

1.



Schnurwickler in der gewünschten Position anschrauben (möglichst lotrecht unter dem Schnuraustritt am Rollladenkasten).

2.



Die Schnur muss bei heruntergelassenem Rollladen ca. 25 cm über den Klemmer des Wicklers herausragen. Gegebenfalls kürzen und Ende verschweißen.

3.



Wickler aufklappen.
Schnur durch den Klemmer schieben.

4.

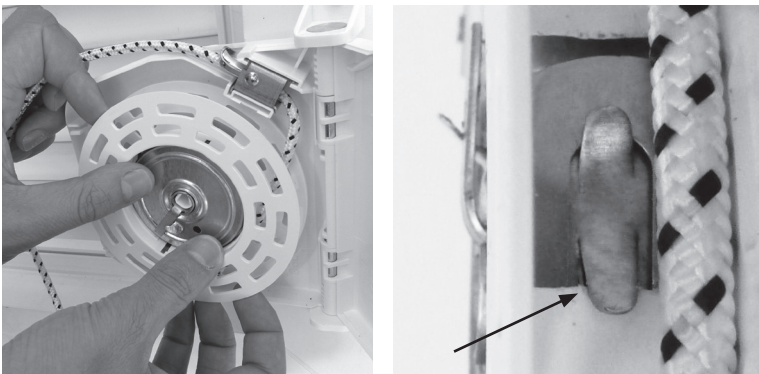


Schnurscheibe von der Federdose ziehen und die Schnur durch die große Öffnung der Befestigungslasche schieben.

Max. 1 cm überstehen lassen.

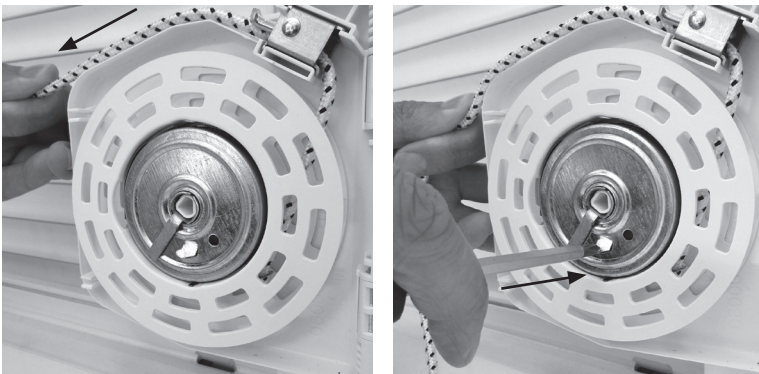
Schnur zum Fixieren in die kleinere Öffnung der Befestigungslasche ziehen.

5.



Schnurscheibe auf die Federdose stecken. Dabei die Position (Ausparung für den Haken an der Federdose) beachten. Der Haken an der Federdose nimmt die Schnurscheibe mit.

6.



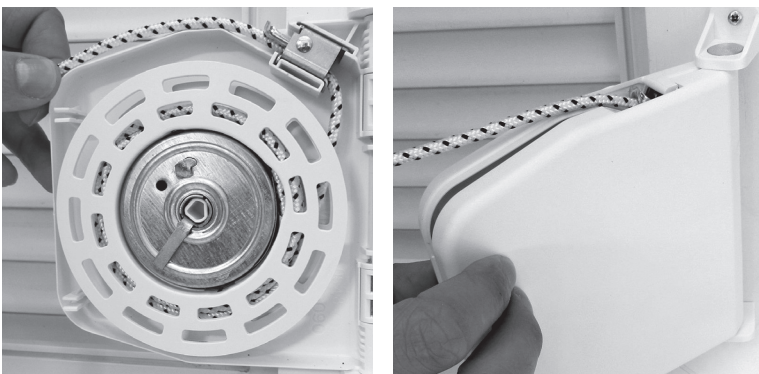
An der Schnur ziehen, damit die Arretierlasche frei wird. Anschließend die Lasche tief genug eindrücken. Lasche darf nicht am Haltearm schleifen (Funktionsbeeinträchtigung).



Achtung:

Verletzungsgefahr! Die Federdose ist gespannt.

7.



Wickler schließen. Schnur durch Öffnen des Roll-ladens in den Wickler einlaufen lassen.